

NOVO CORONAVÍRUS

ORIENTAÇÕES A PESSOAS EM USO DE MEDICAMENTOS
— IMUNOSSUPRESSORES OU IMUNOBIOLOGICOS —

SAÚDE ATIVA

Cuidar de você: uma atitude que só faz bem.

ANS - nº 006246

ANS - nº 416428

SulAmérica
Saúde

Entre as pessoas que são consideradas como parte do Grupo de Risco para COVID-19 estão portadores de doenças consideradas autoimunes ou inflamatórias crônicas e também pessoas que usam medicamentos imunossupressores ou imunobiológicos. **Artrite Reumatoide, Espondilite Anquilosante, Artrite Psoriásica, Dermatomiosite, Esclerose Múltipla, Doença de Crohn, Espondilite Anquilosante e Retocolite Ulcerativa**, ou façam uso desses remédios imunossupressores ou imunobiológicos podem apresentar predisposição para as formas mais graves da doença. Porém, importante esclarecer que, até o momento, não há estudos suficientes que apontem, de forma específica, complicações agudas.



Alguns medicamentos utilizados nesta população podem gerar uma diminuição da resposta imunológica do organismo. Sendo assim, é importante estar atento e estar sempre em contato com seu médico.

Conheça os medicamentos com efeitos imunossupressores, ou seja, que podem alterar sua imunidade:

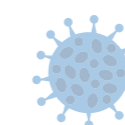
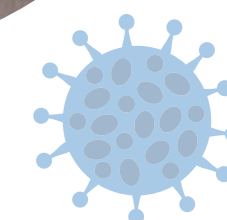
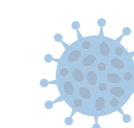
Corticoides	Imunobiológico	Inibidores da Jak2	Imunossupressores
<p>Prednisona ou equivalentes, em doses maiores que 20mg ao dia.</p>	<p>Infliximabe, Adalimumabe, Etanercept, Golimumabe, Certolizumabe, Pegol, Secuquinumabe, Ixequizumabe, Ustquimumabe, Risanquizumabe, Guselcumabe, Abatacepte, Tocilizumabe, Rituximabe, Natalizumabe, Belimumabe, Alentuzumabe, Natalizumabe, Vedolizumabe.</p>	<p>Tofacitinibe, Baricitinibe, Upadacitinibe</p>	<p>Ciclofosfamida, Metotrexato (doses maiores que 20mg), Leflunomida (doses maiores que 20mg), Micofenolato de mofetil, Azatioprina</p>

DÚVIDAS COMUNS:

Uso medicamento imunossupressor/imunobiológico e não estou infectado pelo novo coronavírus. O que devo fazer?

Pessoas sem sinais de infecção pelo coronavírus devem manter as suas medicações e tomar os cuidados adequados de isolamento social:

- **Permanecer** em casa;
- **Lavar frequentemente as mãos** com água e sabão por, pelo menos, 20 segundos. Se não tiver água e sabão, usar álcool gel 70%;
- **Evitar tocar** nos olhos, nariz e boca com as mãos não lavadas;



- **Evitar contato próximo com pessoas doentes e ficar a pelo menos 2 metros de distância de pessoas**, mesmo as que moram na mesma casa;
- **O trabalho remoto deve ser considerado** e caso não seja possível, converse com seu médico e avalie o afastamento do serviço;
- **As medicações em uso devem ser mantidas**, sempre de acordo com orientação médica;
- **Consultas de rotina devem ser adiadas**, exceto que haja orientação clara do seu médico de que há necessidade de avaliação presencial.



Tenho suspeita ou confirmação de COVID-19 e uso medicamento imunossupressor/imunobiológico. O que devo fazer?

Pessoas que fazem uso das medicações exemplificadas anteriormente podem não apresentar febre mesmo com quadros infecciosos mais graves. É importante monitorar os sintomas, que se parecem como de uma gripe, e, principalmente, estar atento à evolução deles, seguindo as orientações abaixo:

- **Evite ir a hospitais em caso de sintomas leves ou sem sintomas de gravidade** (falta de ar ou desconforto respiratório, que aparece por volta do sexto dia). O exame diagnóstico, neste momento e conforme orientações do Ministério da Saúde, está reservado para pacientes graves que evoluem com necessidade de internação;



- **Procure imediatamente atendimento médico** na presença de cansaço, dificuldade para respirar ou, ainda, boca ou pontas dos dedos arroxeadas,
- **Em caso de suspeita de infecção pelo novo coronavírus**, você deve entrar em contato imediatamente com seu médico para orientação quanto à suspensão dos medicamentos em uso.

Não tome nenhuma decisão sozinho, consulte sempre o seu médico de confiança e tente preservar ao máximo sua saúde, mantendo as orientações de isolamento domiciliar.



BENEFICIÁRIOS SULAMÉRICA CONTAM COM ORIENTAÇÕES A DISTÂNCIA, SEM LIMITE DE ACESSO DURANTE A PANDEMIA:



Central de Orientações sobre o Coronavírus, com atendimento de profissionais de saúde qualificados para você tirar suas dúvidas 24 horas por dia:

0800-591-0845

3003-5400



Médico na Tela, atendimento olho no olho, por videoconferência. Acesso fácil e rápido pelo aplicativo SulAmérica Saúde, disponível na Google Play (Android) e AppStore (iOs).



Whatsapp Sulamérica

Com avaliação de saúde para verificar o risco de ter contraído o novo coronavírus. Adicione o número:

11 3004 9723

**ALÉM DE TODA
A REDE DE EXCELÊNCIA
DA **SULAMÉRICA.****